



ATRAPADOS
PROCESO

SELVA: VOCALISTA JUAN FRANCISCO MARTINEZ GUITARRAS JORGE BALLADARES BAJO FELIPE SARMIENTO BATERIA BETO VELEZ

GRABADO, MEZCLADO Y MASTERIZADO POR DIEGO ACOSTA

DIRECTOR, ANIMACION & EFECTOS VISUALES CARLOS VILLARREAL KWASEK DIRECCION DE FOTOGRAFIA, EDICION, Y ASISTENTE DE DIRECTOR MARIA FERNANDA RESTREPO,

CRISTINA SALAZAR ASISTENTES DE CAMPO DANIELA TOSCANO, IVAN ARELLANO

©2005

ATRAPADOS
LA CEGUERA

Escapar de uno mismo, escapar de nuestra propia mente.

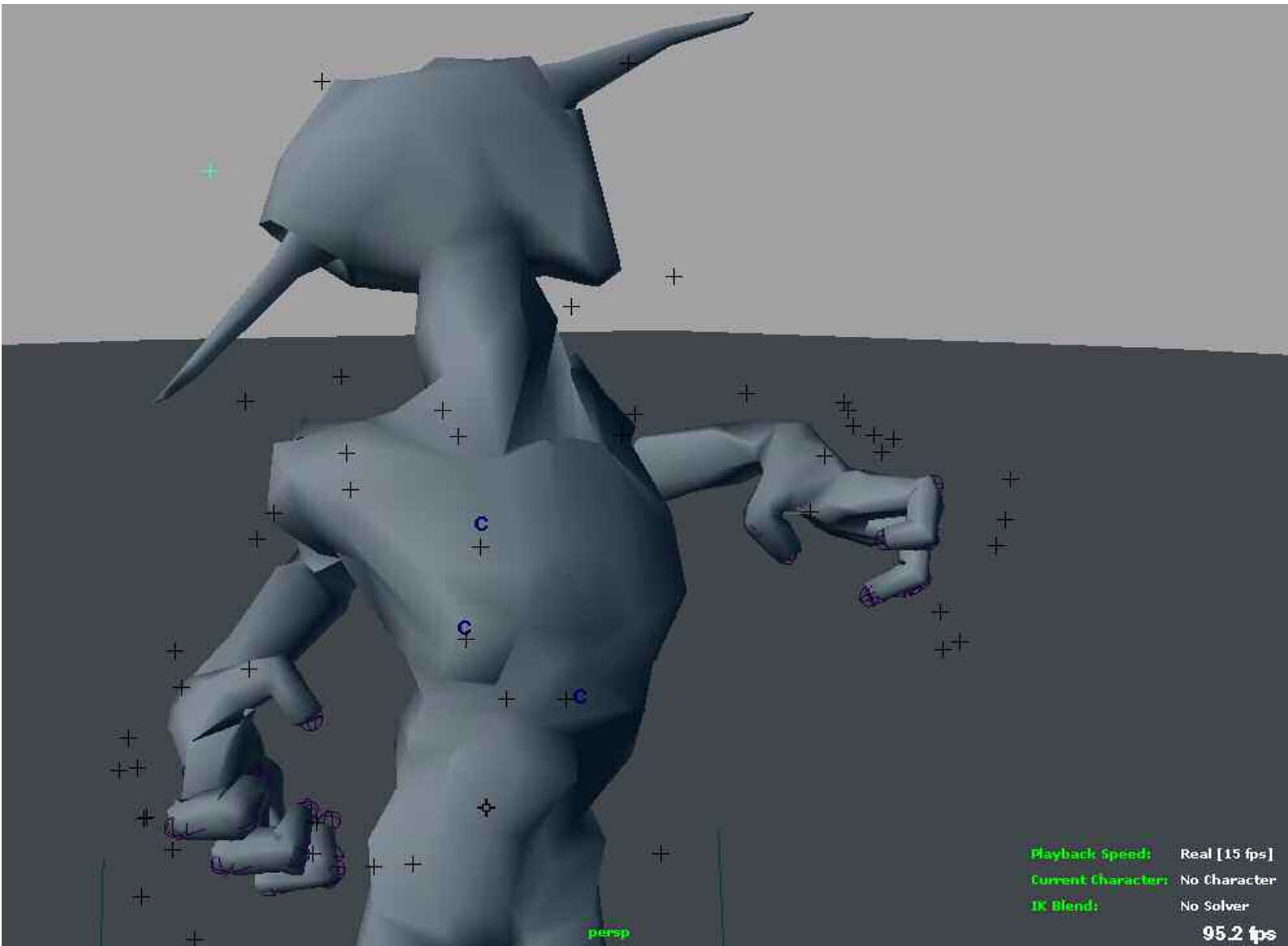




ATRAPADO

BOCETOS DEL PERSONAJE PRINCIPAL

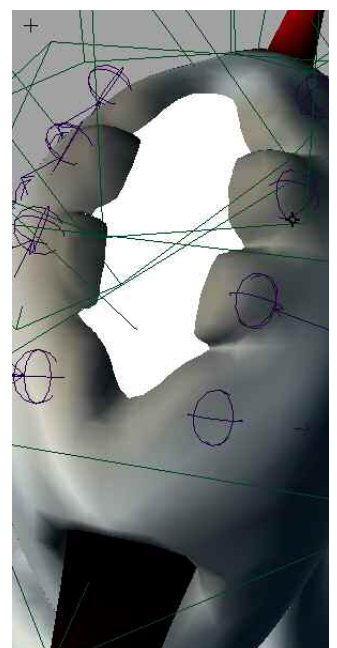
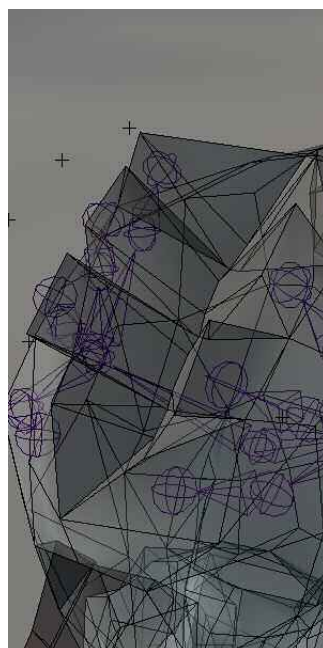
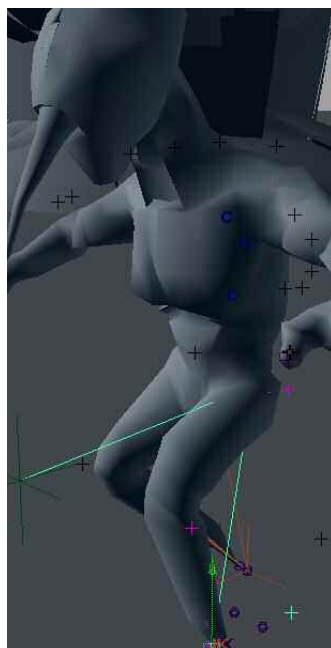
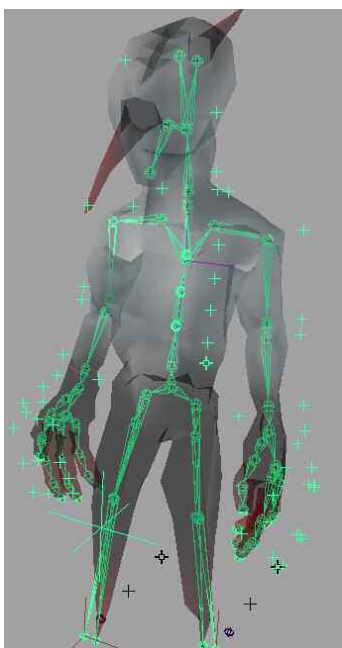
En un principio el personaje principal, Atrapado, iba a tener una colorística cálida al igual que todo el entorno del vídeo musical. Escogí un tono azulado y frío porque es más representativo al ambiente agresivo de la canción.



DEFORMACION 3D Y ANIMACION

Fueron realizados dos modelos del personaje: el primero, hecho de polígonos y de baja calidad, que servía para agilizar la animación; y el segundo, hecho de subdivisiones y de alta cali-

dad, que servía para el render final. Ambos modelos estaban anclados a la misma estructura ósea.



estructura ósea



renderd finales





POSTES

BOCETOS Y ANIMACION

Los bocetos que dibujé para las primeras propuestas gráficas para el vídeo musical, terminaron siendo los gráficos finales ya que tienen una línea informal y agresiva.





boceto

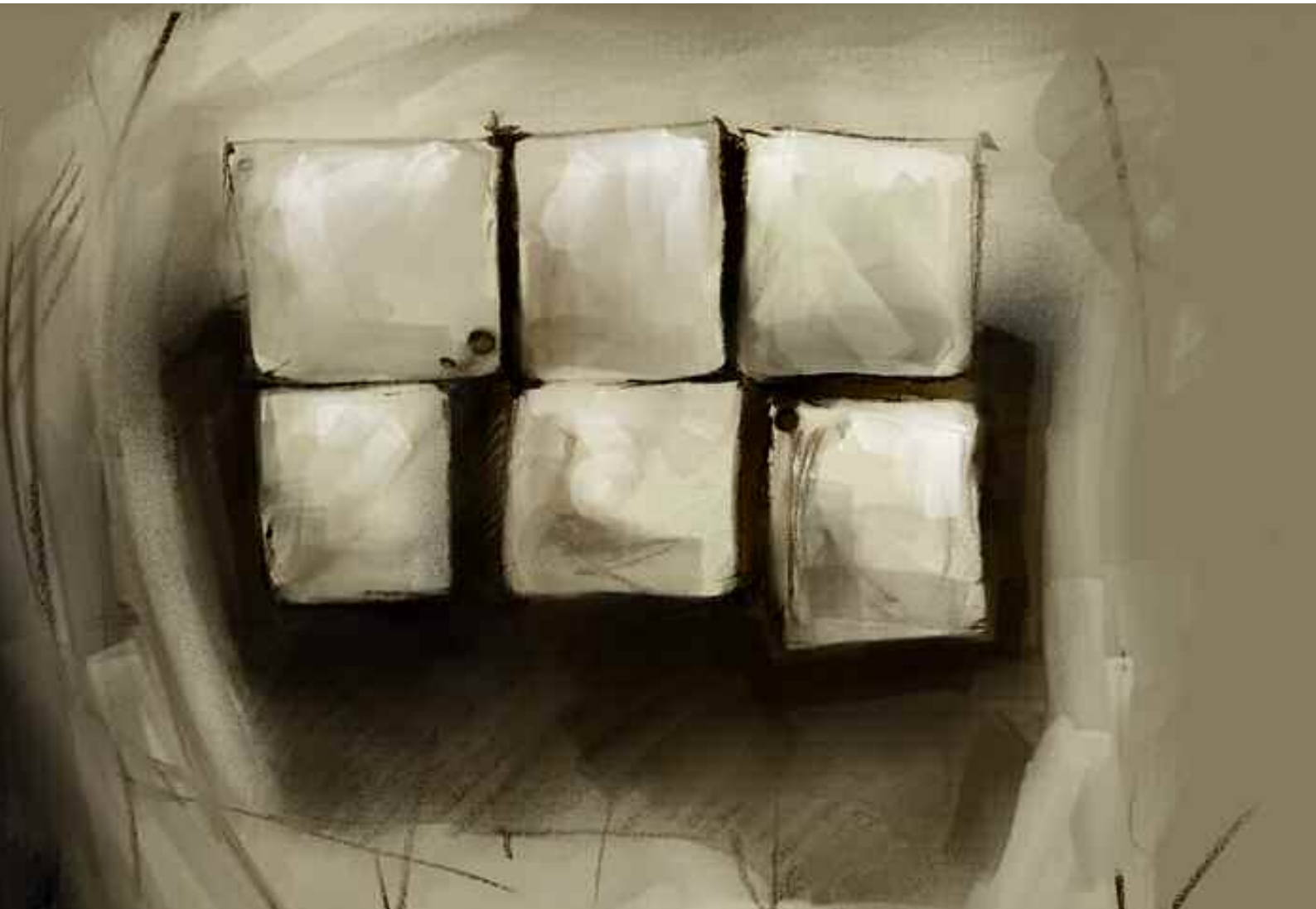


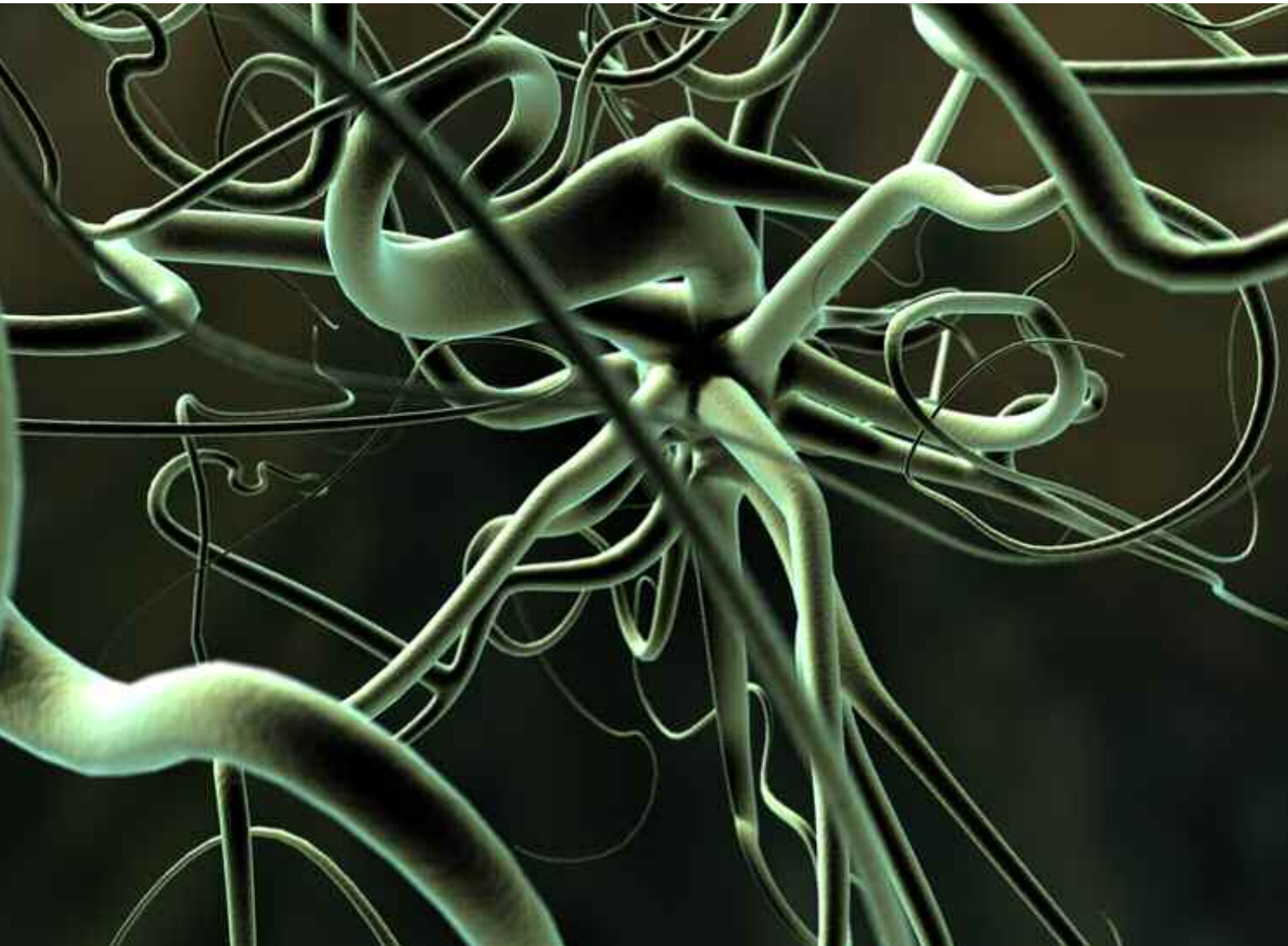
render final

EL POSTE

BOCETOS Y MODELACION

En la primera versión del guión de Atrapados el poste tenía un papel más importante. El personaje principal era transportado en su interior y ahí se encontraba con un despliegue de controles y pantallas que lo introducían a su despertar.





NEURONAS

EN LA MENTE PASA TODO

El personaje principal, Atrapado, al darse cuenta de que vive encarcelado en su propia mente y sus propios prejuicios, intenta escapar y no sabe cómo. Las neuronas representan su lucha interna.



FILMACION LOCACION Y CLIMA

El vídeo fue filmado en el páramo de Papallacta, a dos horas de la ciudad de Quito, en Ecuador.

Sorprendentemente el cielo se despejó, en un época de lluvias consantes, y pudimos filmar con un clima ideal. Es admirable la energía con la que tocaron los músicos durante todo el día, una y otra vez la canción, considerando el frío y la altura.





POST-PRODUCCION EL VIDEO Y LA ANIMACION

Luego de que María Fernanda y Cristina terminaran de editar el vídeo, el primer paso fue corregir los colores y crear un ambiente azul y frío. Redibujé cada cuadro del vídeo, parcial o totalmente, para acentuar la agresividad de la canción y generar un vínculo estético con los gráficos 3D.





ATRAPADOS

LA GENTE DETRAS DE LA MUSICA Y LA IMAGEN

SELVA

selva@rock.com

<http://www.bandaselva.com>

ESCALA GRIS

escalagris@email.com

Carlos Villarreal Kwasek

carlos@carlosvk.info

<http://carlosvk.info/>

